



VOLKSSCHULE

*Nachmittagsbetreuung
für VS-Kinder in Liezen*



PROGRAMM

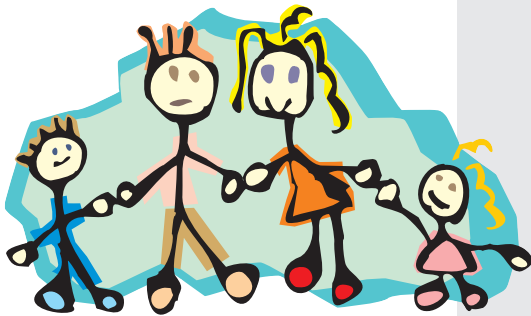
www.josdruck.com

Uhrzeit	Montag	Dienstag	Mittwoch	Donnerstag
12.50 Uhr bis 13.15 Uhr	Mittagessen	Mittagessen	Mittagessen	Mittagessen
13.20 Uhr bis 14.10 Uhr	Gegenstands- bezogene Lernzeit	Gegenstands- bezogene Lernzeit	Individuelle Lernzeit	Gegenstands- bezogene Lernzeit
14.15 Uhr bis 15.05 Uhr	Individuelle Lernzeit	Individuelle Lernzeit	Individuelle Lernzeit	Individuelle Lernzeit
15.10 Uhr bis 16.00 Uhr	Freizeit	Freizeit	Freizeit	Freizeit

Was bedeutet Nachmittags- betreuung?

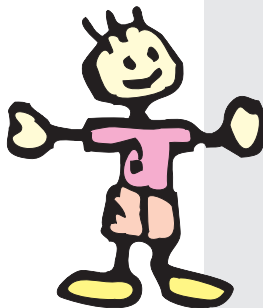
Nachmittagsbetreuung bedeutet, dass für unsere Schulkinder ein nachmittäglicher Betreuungsteil angeboten wird.

Die Nachmittagsbetreuung kann nur zustande kommen, wenn sich pro Tag **mindestens 10 Kinder** melden.



Die Anmeldung ist verpflichtend und ein Fernbleiben von der Tagesbetreuung ist nur bei gerechtfertigter Verhinderung, z.B. Krankheit, oder mit ausdrücklicher Erlaubnis der Betreuungsperson, zulässig.

Von Montag bis Donnerstag werden die Schüler von Unterrichtsende bis 16.00 Uhr betreut.



Diese Nachmittagseinheiten setzen sich aus **gemeinsamen Mittagessen, gegenstandsbezogener Lernzeit (GLZ), individueller Lernzeit (ILZ)** und **Freizeit** zusammen.

Die Betreuung in der **gegenstandsbezogenen Lernzeit (GLZ)** erfolgt durch LehrerInnen und dient der Festigung und Förderung des Lehrstoffes, Neues wird nicht erarbeitet.

Die **individuelle Lernzeit (ILZ)** wird mit Unterstützung der betreuenden LehrerInnen für die Erledigung der Hausübungen verwendet.

Die **Freizeit**stunden werden für Sport oder kreative, musische Aktivitäten genutzt.

Wie hoch sind die Kosten für die Betreuung?

Die monatlichen Kosten für die Nachmittagsbetreuung betragen:

€ 10,- bei wöchentl. 1 Tag

€ 20,- bei wöchentl. 2 Tagen

€ 30,- bei wöchentl. 3 Tagen

€ 40,- bei wöchentl. 4 Tagen

Die Abrechnung erfolgt monatlich.

Das Mittagessen kostet pro Tag zwischen € 3,- und € 4,-, je nach Speisenauswahl.

Beispiel:

Sie melden Ihr Kind z.B. für Mittwoch, Donnerstag (2 Tage in der Woche) für die Nachmittagsbetreuung an, so sind dafür monatlich € 20,- zu bezahlen und für das Mittagessen ca. € 28,-, also **monatliche Gesamtkosten ca. € 48,-**

Bei einem Haushaltseinkommen von maximal € 726,- (Alleinerzieher) bzw. € 1.091,- (bei Ehepaaren) werden die Kosten für die Betreuung um 50 % ermäßigt.

